

# LE SYSTÈME DE GESTION D'ENTREPÔT DE **PREMIER PLAN** POUR **SAP BUSINESS ONE**



**Interface conviviale et moderne basée sur navigateur, compatible avec presque tous les appareils**



**Déploiement clé en main et partenaire flexible impliqué tout au long du processus**



**WMS évolutif : passez de simples lectures de codes-barres à des robots d'entrepôt automatisés**



**Équipe de support, de développement et de consultation qualifiée, entièrement dédiée au WMS**

Order No.	Date	Status	Order Type	Order Date	Order Amount	Order Currency	Order Unit	Order Description
100	2020-01-01	Open	Standard	2020-01-01	1000.00	USD	100	Standard Order
101	2020-01-02	Open	Standard	2020-01-02	2000.00	USD	101	Standard Order
102	2020-01-03	Open	Standard	2020-01-03	3000.00	USD	102	Standard Order
103	2020-01-04	Open	Standard	2020-01-04	4000.00	USD	103	Standard Order
104	2020-01-05	Open	Standard	2020-01-05	5000.00	USD	104	Standard Order
105	2020-01-06	Open	Standard	2020-01-06	6000.00	USD	105	Standard Order
106	2020-01-07	Open	Standard	2020-01-07	7000.00	USD	106	Standard Order
107	2020-01-08	Open	Standard	2020-01-08	8000.00	USD	107	Standard Order
108	2020-01-09	Open	Standard	2020-01-09	9000.00	USD	108	Standard Order
109	2020-01-10	Open	Standard	2020-01-10	10000.00	USD	109	Standard Order

LANGUES  
DISPONIBLES



- ANGLAIS
- FRANÇAIS
- ESPAGNOL
- NÉERLANDAIS
- ALLEMAND
- PORTUGAIS

## AUGMENTEZ LA PRÉCISION DE L'INVENTAIRE JUSQU'À 99,5%

LISA WMS élimine les erreurs manuelles et garantit que vos rapports d'inventaire sont toujours à jour, grâce au suivi en temps réel, la lecture de codes-barres et la saisie automatisée de données. Cette précision accrue vous permet de prendre des décisions éclairées, de réduire les ruptures de stock et d'optimiser vos niveaux d'inventaire, ce qui vous fait gagner du temps et de l'argent.

## AUGMENTEZ LA PRODUCTIVITÉ DE VOTRE ENTREPÔT DE PLUS 30%

Avec LISA, les itinéraires de préparation des commandes sont optimisés afin de réduire les temps de déplacement et le risque d'erreurs. La rationalisation des processus et l'automatisation des tâches permettent à votre personnel d'entrepôt de traiter plus efficacement un plus grand volume de commandes, sans compromettre la qualité.

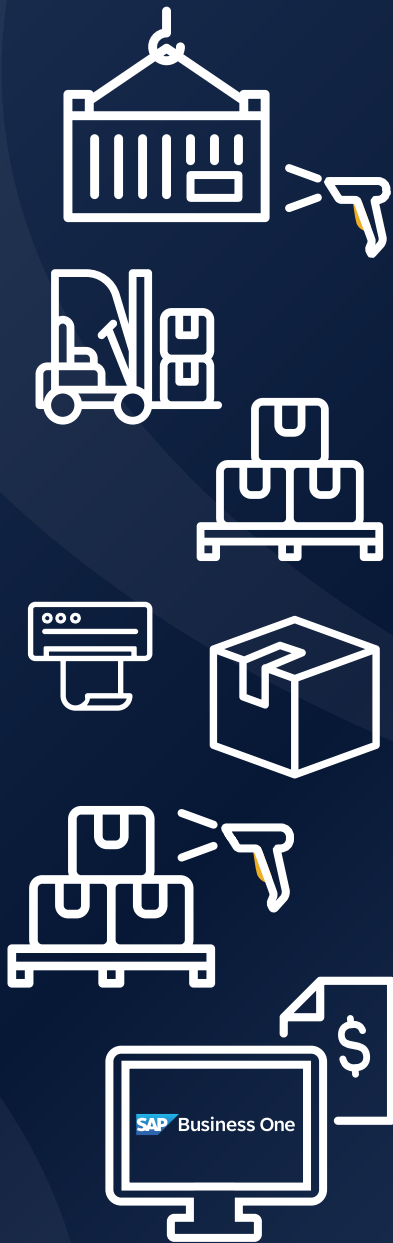
## TRAITEZ LES COMMANDES 9 FOIS PLUS RAPIDEMENT

Notre WMS assure une consolidation efficace des commandes, en les attribuant automatiquement aux différentes zones de l'entrepôt et aux équipes de préparation des commandes. La lecture des codes-barres et l'intégration optimale du système avec SAP Business One garantissent un accès instantané aux renseignements sur les commandes, éliminant ainsi la nécessité d'une saisie manuelle des données.

Order No.	Date	Status	Order Type	Order Date	Order Amount	Order Currency	Order Unit	Order Description
100	2020-01-01	Open	Standard	2020-01-01	1000.00	USD	100	Standard Order
101	2020-01-02	Open	Standard	2020-01-02	2000.00	USD	101	Standard Order
102	2020-01-03	Open	Standard	2020-01-03	3000.00	USD	102	Standard Order
103	2020-01-04	Open	Standard	2020-01-04	4000.00	USD	103	Standard Order
104	2020-01-05	Open	Standard	2020-01-05	5000.00	USD	104	Standard Order
105	2020-01-06	Open	Standard	2020-01-06	6000.00	USD	105	Standard Order
106	2020-01-07	Open	Standard	2020-01-07	7000.00	USD	106	Standard Order
107	2020-01-08	Open	Standard	2020-01-08	8000.00	USD	107	Standard Order
108	2020-01-09	Open	Standard	2020-01-09	9000.00	USD	108	Standard Order
109	2020-01-10	Open	Standard	2020-01-10	10000.00	USD	109	Standard Order

## AMÉLIOREZ LA PRÉCISION DES COMMANDES JUSQU'À 99%

Les méthodes avancées de préparation des commandes garantissent la sélection des bons items en tout temps. Une vérification automatisée, avec lecture des codes-barres et contrôle du poids, assure une exécution précise des commandes avant leur expédition.



# TABLEAUX DE BORD ET INDICATEURS DE PERFORMANCE (KPIs) PROVIDED BY N'SIGHT

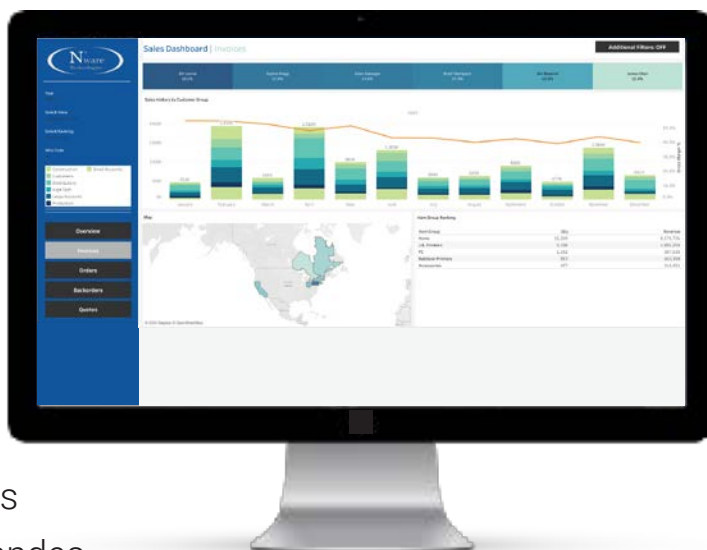
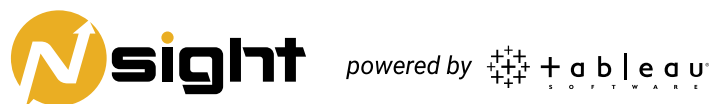
## INDICATEURS CLÉS DE PERFORMANCE EN TEMPS RÉEL (KPIs)

Transformez la gestion de votre chaîne d'approvisionnement grâce à des tableaux de bord et des KPIs avancés pour la gestion de votre entrepôt ! En utilisant des outils d'intelligence d'affaires, les petites et moyennes entreprises peuvent obtenir une meilleure compréhension de leur performance en identifiant les goulots d'étranglement, les inefficacités et les domaines à améliorer.

Les tableaux de bord et rapports en temps réel offrent une visibilité sur des paramètres clés tels que les niveaux de stock, les taux de traitement des commandes et la productivité des employés, permettant aux responsables de prendre rapidement des décisions éclairées.

### TABLEAUX DE BORD ET KPIs PRÊTS À L'EMPLOI

- ✓ Rotation des stocks par site
- ✓ Performance des entrepôts et des employés (Productivité de la préparation, de l'emballage et de l'expédition)
- ✓ Volume des transactions
- ✓ Inventaire disponible
- ✓ Commandes en attente
- ✓ Attribution et libération des commandes
- Commandes en cours/état des commandes



CONTACTEZ NOS EXPERTS DÈS AUJOURD'HUI  
POUR EN SAVOIR PLUS SUR **LISA WMS**



Présence internationale : Canada — États-Unis — Amérique Latine — EMEA

AMÉRIQUE DU NORD : 1 (800) 270-9420

EUROPE : +353-(0)1-903 9997



[www.nwaretech.com](http://www.nwaretech.com)



[info@nwaretech.com](mailto:info@nwaretech.com)

Réception des bons de commande (PO) / réception de marchandises (GRPO)	✓
Stockage des articles	✓
Stockage des palettes	✓
Cueillette dirigée des articles	✓
Cueillette dirigée des palettes	✓
Cueillette dirigée en groupe (prélèvement et tri)	✓
Réemballage avant expédition	✓
Remise en stock (annulation de cueillette)	✓
Suivi des numéros de lot	✓
Tableaux de bord et indicateurs de performances (KPI) de gestion d'entrepôt	✓
Plaques d'immatriculation (license plates) / bacs mobiles	✓
Expédition / livraison	✓
Cueillette express	✓
Expédition express	✓
Demande de transfert d'inventaire (cueillette, expédition et remise en stock)	✓
Demande de transfert d'inventaire (réception)	✓
Ajustement d'inventaire	✓
Consultation des stocks	✓
Transfert d'inventaire (articles)	✓
Transfert d'inventaire (palettes)	✓
Transfert massif ou en gros (Bulk transfer)	✓
Transfert massif ou en gros - multiple / par lot (Bulk transfer)	✓
Décompte cyclique dirigé	✓
Décompte cyclique non dirigé	✓
Inventaire en quarantaine	✓
Réapprovisionnement dynamique dirigé - descente de stocks (Let down) et remplissage de bac (Fill bin)	✓
Suivi des numéros de charge ou lot de fabrication (Batch number tracking)	✓
Gestion multi-entrepôts/multi-sites	✓
Rapport de réapprovisionnement (manuel)	✓
Écrans de priorisation des cueillettes (commandes clients, ordres de travail et demandes de transfert)	✓
Nomenclature de vente - cueillette, emballage, expédition (Sales BOM)	✓
Balayage (Parsing) / Lecture des étiquettes GS1	✓
Intégration EDI - 856 ASN	✓
Suivi des numéros de série	✓
Suivi des dates d'expiration*	✓
Passage à quai (Cross docking)	✓
Gestion de zones / régions multiples	✓
Inter-compagnies / connecteur de base de données	✓
Allocations manuelles (Hard Allocations)	OPTION
Intégration avec des robots collaboratifs autonomes et systèmes de stockages automatisés (VLM)	OPTION